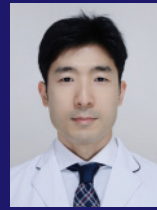


GREACH[®] TIPS & Schema



彩の国東大宮メディカルセンター
脳神経外科
渡邊 定克先生

Case 1

未破裂 IC Paraclinoid AN
GREACH 90-2 with 2nd Shape

TIPS- 形状保持力を有効活用

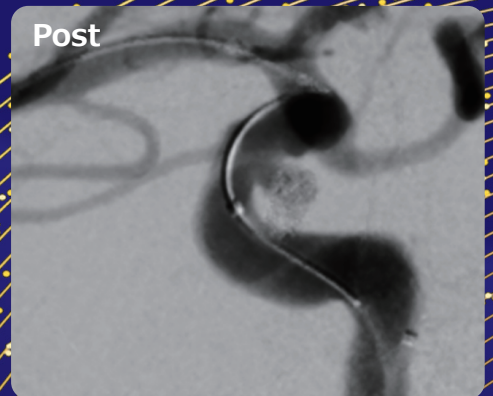
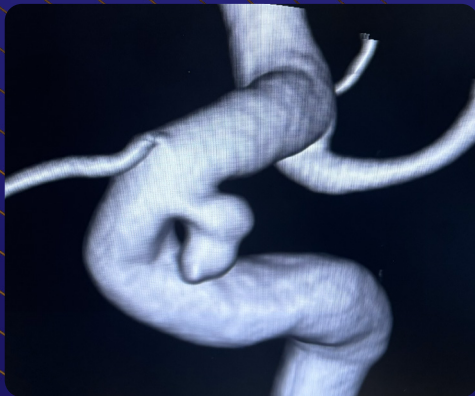
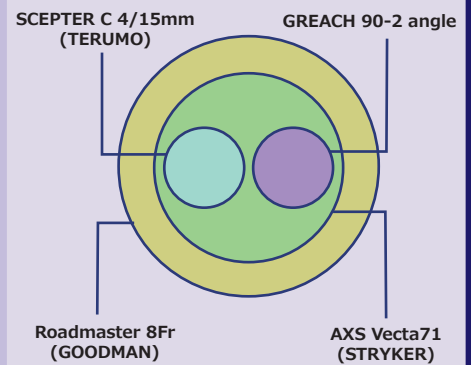
GREACH の特徴である形状保持力を有効に利用するため、手前側にマニュアルシェイプを加え塞栓。結果、先端の曲がりは最後まで形状を保持し、画像の様に Complete Packing が出来た。

TIPS - 2nd Shape で支点を作る

- GREACH 90-2angle の先端 2mm の 90°屈曲部から 4mm 中枢側で 90 度の曲がりを形成。
- マニュアルで支点を作りマイクロカテーテル先端が動脈瘤先端側を向くように調整、bleb が存在する先端側に Coil が分布しやすくなった。

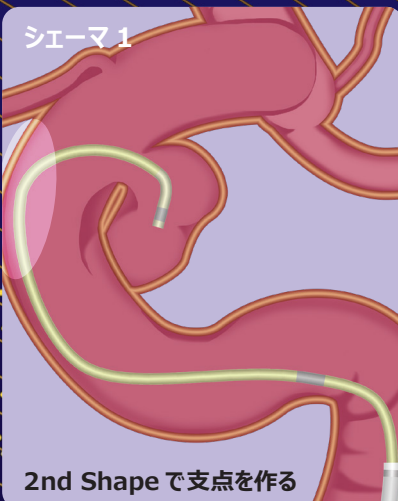


システム概要図

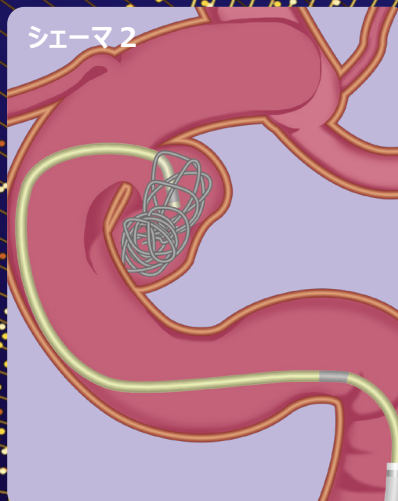


シエマには GREACH のみ記載しています

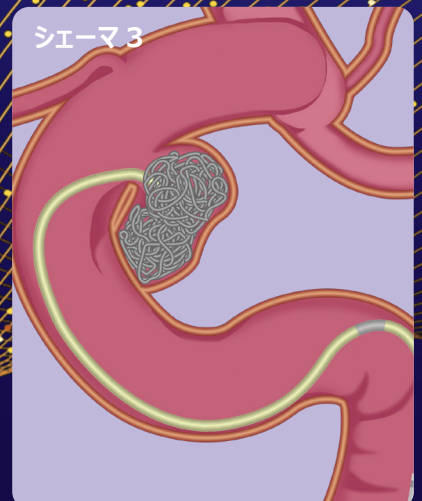
シエマ 1



シエマ 2



シエマ 3



GREACH® 基本情報

■仕様

製品番号	先端形状	JANコード
MSP157	ストレート	4562382437578
MSP157M	45-6 アングル	4562382437585
MSP157F	90-2 アングル	4562382437592

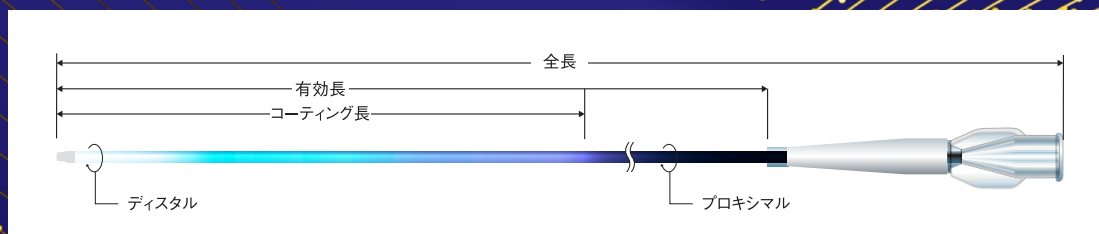
製品番号	先端形状	JANコード
MSP157G	90-5 アングル	4562382437608
MSP157H ※	90-7 アングル	4562382437615
MSP157K	S アングル	4562382437639

※は受注生産品のため、詳細につきましては弊社営業員へ問い合わせください

■共通仕様

有効長 (cm)	全長 (cm)	コーティング長 (cm)	Dead Space Volume (mL)	マーカース数
157	165	110	0.33	2

外径(Fr) ディスタル／プロキシマル	内径 (inch)	適合最小ガイディング カテーテル 内径 (inch)	適合最大ガイド ワイヤ径 (inch)	最大耐圧 (psi)
1.7 / 2.4	0.0165	0.038	0.014	300



☐販売名:TMPマイクロカテーテルVI
 ☐承認番号:30200BZX00170000
☐一般名称:中心循環系マイクロカテーテル
 ☐クラス分類:高度管理医療機器 クラスⅣ
☐再使用禁止
 ☐保険請求分類:010 血管造影用マイクロカテーテル (1)オーバーザワイヤー (3)デタッチャブルコイル用(マイクロカテ・Oコイル)
 改良等の理由により、仕様の一部を予告なく変更する場合があります。本製品を使用する際には、必ず添付文書をお読みください。

製造販売業者



本社 / 〒486-0808 愛知県春日井市田楽町字更屋敷1485番地

お客様問合せ窓口 TEL 0568-54-7661 FAX 0568-87-0058
 代表 TEL 0568-81-7954 FAX 0568-81-7785
 URL <http://www.tokaimedpro.co.jp/>
 E-mail info@tokaimedpro.co.jp

販売業者